

# ケアポールカバー

**NISHI**

## 取扱説明書

品番：3833A738

このたびは本品をお買い上げいただき、誠にありがとうございます。  
ご使用になる前に必ず本取扱説明書をよくお読みになり、正しくご使用ください。

なお、お読みになった後は大切に保管し、必要なときにお読みください。

### 注意すること

- 本品には、必ずニシ・スポーツ社製「NT7991（ケアポール）」芯材を入れてご使用ください。
- カバーを交換するときは、身体から指輪、ベルトバックル、ボタンなどの鋭利な物は、外して作業してください。
- 無理に引っ張ると破れる恐れがありますのでご注意ください。
- 芯材の特性上、表面に細かい皺がありますが、品質上は問題ありません。
- 周囲に障害物のない、平坦な場所でご使用ください。
- 本品を屋外や直射日光の当たる場所に放置しますと劣化の原因となります。

### 必ず行うこと

- 本品に裂け目、ほつれなどの破損がないか、交換前に点検してください。  
もし、異常があった場合は、使用しないでください。
- 本品に付着した砂、ホコリ、水分などは必ず取り除いてください。
- お子様の手の届かない場所に保管してください。
- 汚れは、水で薄めた中性洗剤をやわらかい布に含ませて軽く拭き取ってください。

### ■ 廃棄について

本品の廃棄に関しては、地域で定める条例に従ってください。

### ■ はじめに

本品は、ニシ・スポーツ社製「NT7991（ケアポール）」専用の交換用カバーです。

説明書記載内容に従って交換してご使用ください。

### ■ 仕様

サイズ：（W）230×（L）1000 mm

重量：約 210g

材質：ポリウレタン

中国製

※外観及び仕様は、改善のため予告なく変更することがあります。

### してはいけないこと

- ニシ・スポーツ社製「NT7991（ケアポール）」以外に使用しないでください。
- 火気のある場所、ストーブや暖房器具の近くでの交換作業をしないでください。
- アルコール系消毒液は使用しないでください。

#### お問い合わせ

商品には万全を期しておりますが、万一不具合やその他ご不明な点などございましたら、ご購入店または弊社お客様相談室までお問い合わせください。  
なお、輸送中に発生した異常や破損は賠償保険の対象になり、運送会社の証明が必要です。

株式会社ニシ・スポーツ お客様相談室  
〒136-0075 東京都江東区新砂3丁目1番18号  
TEL: 03-6369-9024

受付時間：9:00～12:00/13:00～17:00

（土日、祝日及び弊社都合による休日を除く）

URL: <https://www.nishi.com/>

# ケアポールカバー交換のしかた



## STEP 1 カバーを外す



カバーのヒモが通っている穴からヒモを引きだします。



ヒモの結び目をほどき、すべて伸ばします。



カバーの口を開きます。



上下を反転させると楽に外せます。



徐々に芯材が出てきます。



カバーの側面を引っ張りながらずらします。



カバーが外れました。  
芯材に変形などがないか確認してください。

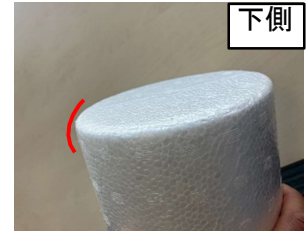
**ご注意** 芯材には上下があります

角は直角

角は丸い



上側



下側

## STEP 2 カバーを被せる



カバーに芯材を入れる前にカバー内側にシリコンスプレーを噴霧(※)してください。



芯材の下側からカバーを被せます。



しっかりと最後まで入れてください。



ヒモを引っ張って口を絞った後、結びやすくするため製品を回します。



(しっかりに入った状態)



全体のシワを取ります。



ヒモを固く結びます。



余ったヒモを左右それぞれのヒモの通っている穴に入れます。



完成です。

(※) 市販のシリコンスプレーを塗布する事で、よりスムーズにカバー交換が出来る場合があります。